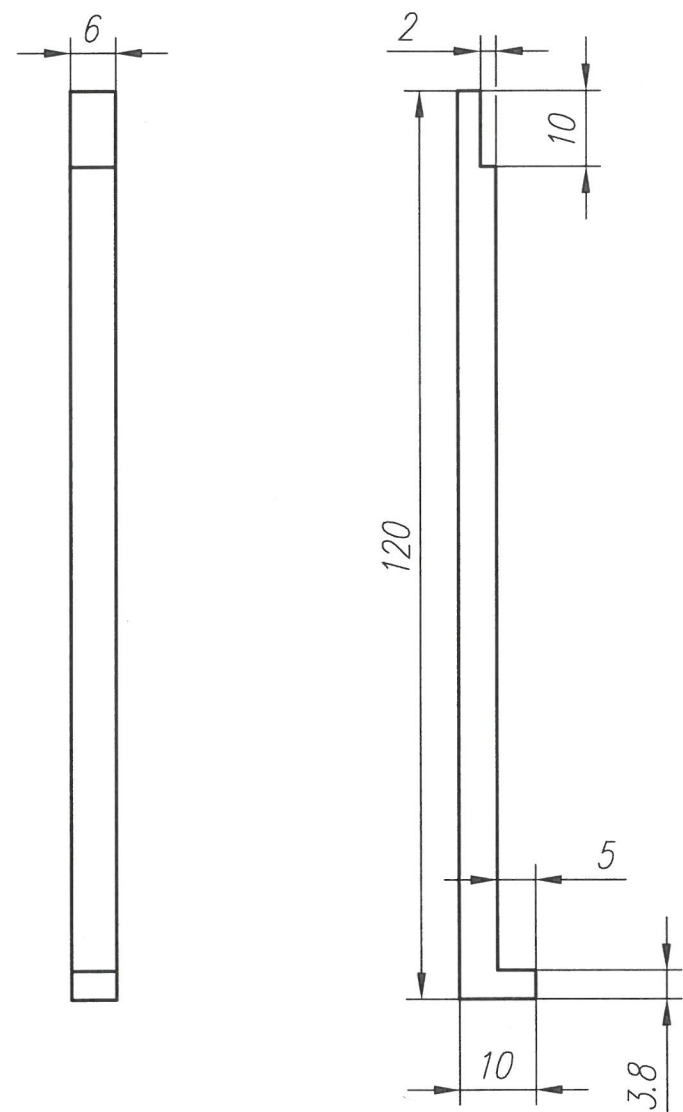


Wykaz części i materiałów do weryfikacji mostów międzywagonowych wagonów 401Z i 426Z – sezon 2025/2026

L.p.	Nazwa	Nr	Ilość potrzebna	Uwagi
1	Sprawdzian A	Sp-01-A-PLa	5	
2	Sprawdzian B	Sp-01-B-PLa	5	
3	Most międzywagonowy kompletny	68.44.170.90000 IM	30	Kompletny, z elementami
4	Ślizg mostu (wagonu 401Z/426Z)	68.44.160.90002/PL	30	Kompletny, z elementami
5	Sworzeń I	68.44.170.90000/2 IM	50	
6	Sworzeń II	68.44.170.90000/3 IM	50	
7	Sworzeń fi18h7-45	Bez nr	100	68.44.170.90000 IM poz. 10, 18G2A
8	Kostka	90.051.0700.000	50	wersja dla wagonów 401Z/426Z
9	Sworzeń zabezpieczający gniazda (otwieranego)	401Z-10.008a/1	50	Ok. 0,25 m/szt. czyli ok. 12,5 m/50 szt. pręta fi10 40 HM-QT, rysunek zostanie dostarczony
10	Zawlecзка fi2,5x25	ISO 1234	150	Do sworznia zabezpieczającego gniazda otwieranego
11	Podkładka M10	DIN 125 / PN-M 82005	150	
12	Sprężyna sworznia zabezpieczającego	5201417	100	Sprężyna linki gazu 126p, Sprężyna linki gazu 126p
13	Kotek gniazda stałego fi10x65	Bez rysunku	200	Z pręta 18G2A do robienia sit, materiał i wykonanie zapewnia IMM

28-10-2025

INŻYNIER
Janusz Niemczyk

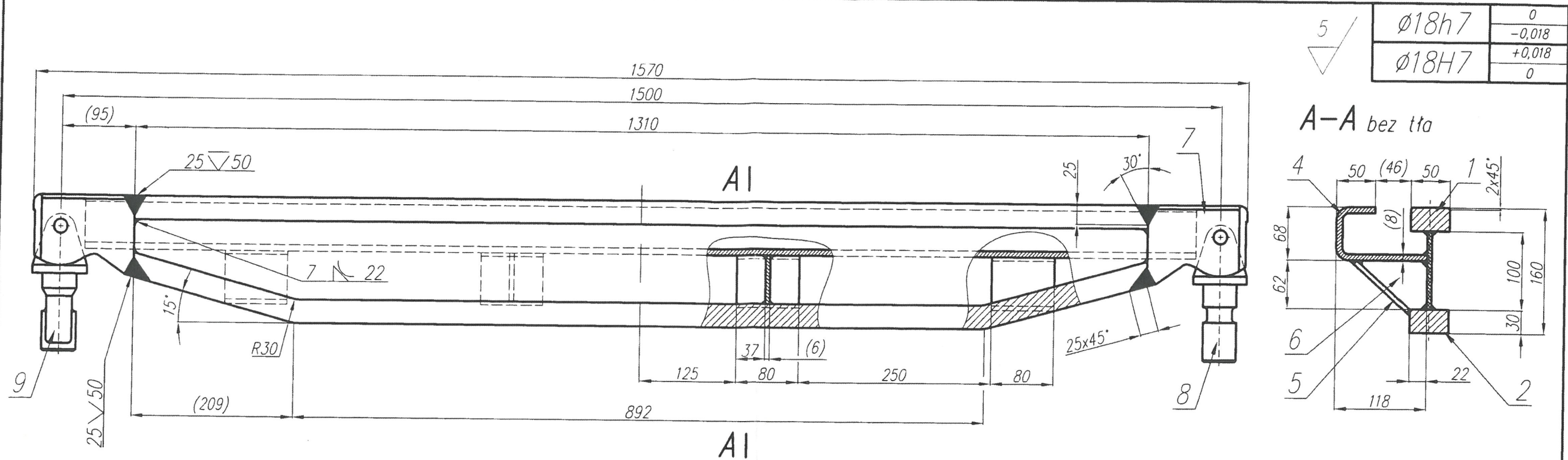


Egzemplarz nr. 2
Zaktualizowano dnia 28-10-2025

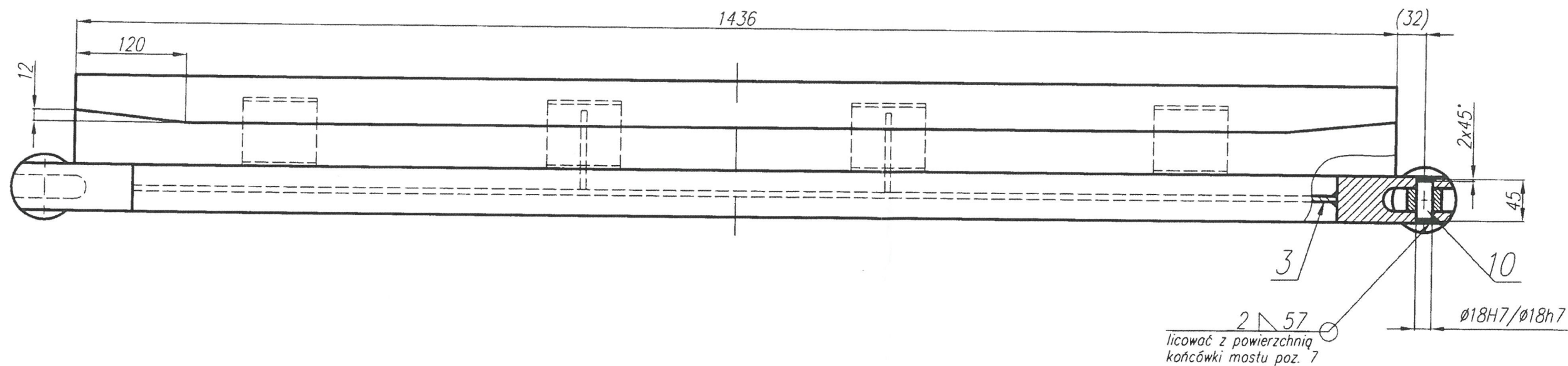
INŻYNIER
Janusz Niemczyk

Uwaga:
1. Ostre krawędzie stępić.

Opracował	St. Sularz	Data	01.2013	Podpis		Materiał	S235	Nazwa	Sprawdzian do pomiaru mostu	Il. szt/masz	1
Kreślił	K. Kaim	Data	10.2025	Podpis	Kaim						
Sprawdził	M. Mazurkiewicz	Data	10.2025	Podpis	Mazurkiewicz						
Zatwierdził	J. Niemczyk	Data	10.2025	Podpis	Niemczyk						
Skala	1:1	Typ maszyny	P-93	IM KRAKÓW		Zastępuje rysunek Sp-01-B-PL Zastąpiono rysunkiem		Poz. Nr rysunku/katalogowy Sp-01-B-PL a			



$\frac{5}{\nabla}$	$\varnothing 18h7$	0
		-0,018
	$\varnothing 18H7$	+0,018
		0



Egzemplarz nr.....
Zaktualizowano dnia.....
28-10-2025

INŻYNIER
Jarusz Niemczyk

10	Sworzeń $\varnothing 18h7-45$	2	18G2A	bez rys.		
9	Sworzeń II	1	45	68.44.170.90000/3 IM		
8	Sworzeń I	1	45	68.44.170.90000/2 IM		
7	Końcówka mostu	2	S690QL	68.44.170.90000/1 IM		
6	Zastrzał gr. 6 mm	2	18G2A	68.44.170.90000/4 IM		
5	Blacha 93x80-6	4	18G2A	bez rys.		
4	Blacha 210x1436-8	1	18G2A	bez rys.		
3	Blacha 100x1310-6	1	S690QL	bez rys.		
2	Pręt prostokątny 30x50-1333	1	S690QL	bez rys.		
1	Pręt prostokątny 30x50-1310	1	S690QL	bez rys.		
Nr cz.	Nazwa części	Il. szt.	Materiał	Nr rys. (norma)	Ciężar	Uwagi

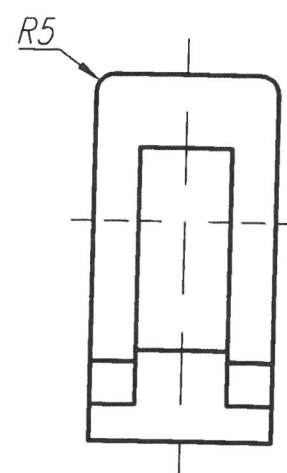
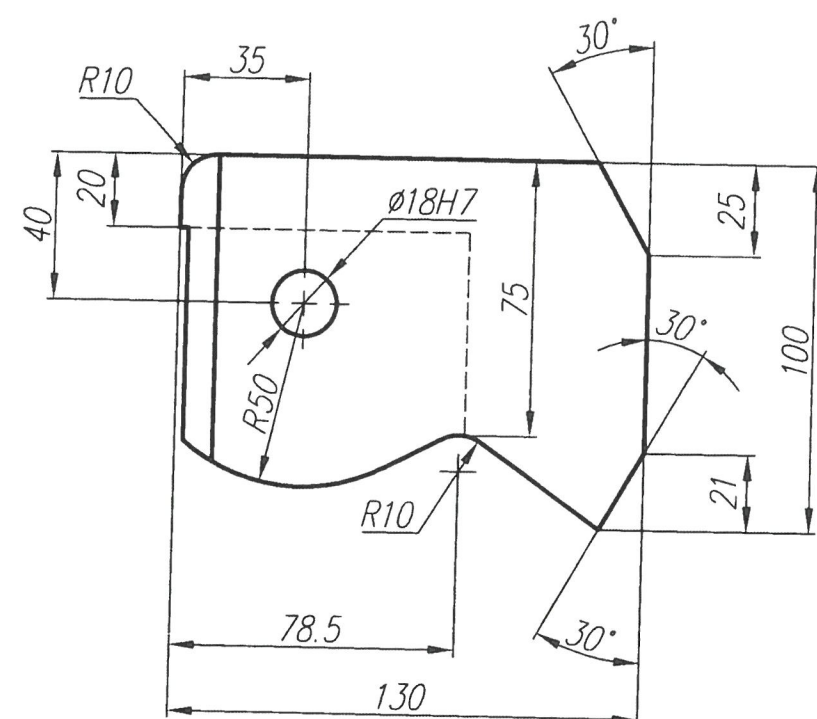
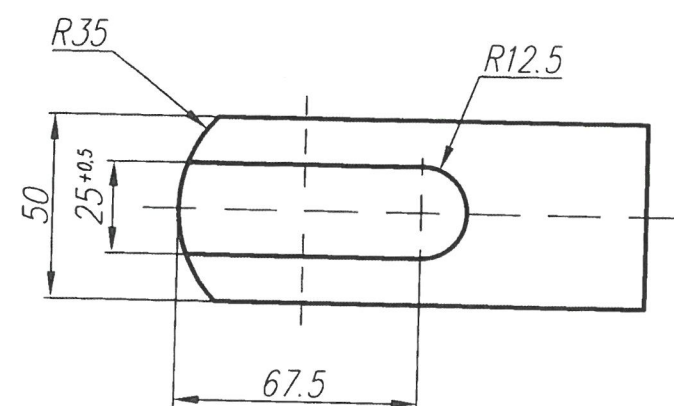
Uwaga:
1. Ostre krawędzie stępić.
2. Element poz. 4 giąć promieniem wew. R8.
3. Nieoznaczone spoiny wykonać jako ∇

Opracował	J.Niemczyk	Data	28.02.2013	Podpis	J.Niemczyk	Materiał	Nazwa	Il. szt./masz
Kreslił	J.Niemczyk	Data	28.02.2013	Podpis	J.Niemczyk	---	Most międzywagonowy	2
Sprawdził	St.Sularz	Data	28.02.2013	Podpis	St.Sularz	---	Tabela: 68.44.096.00000	Poz. 3
Zatwierdził	J.Kaczmarek	Data	23.02.2013	Podpis	J.Kaczmarek	---	Zastępuje rysunek	Nr rysunku/katalogowy
Skala	Typ maszyny	1:5	401Z/426Z	IM KRAKÓW			Zastąpiono rysunkiem	68.44.170.90000 IM

5

Ø18H7

+0,018
0

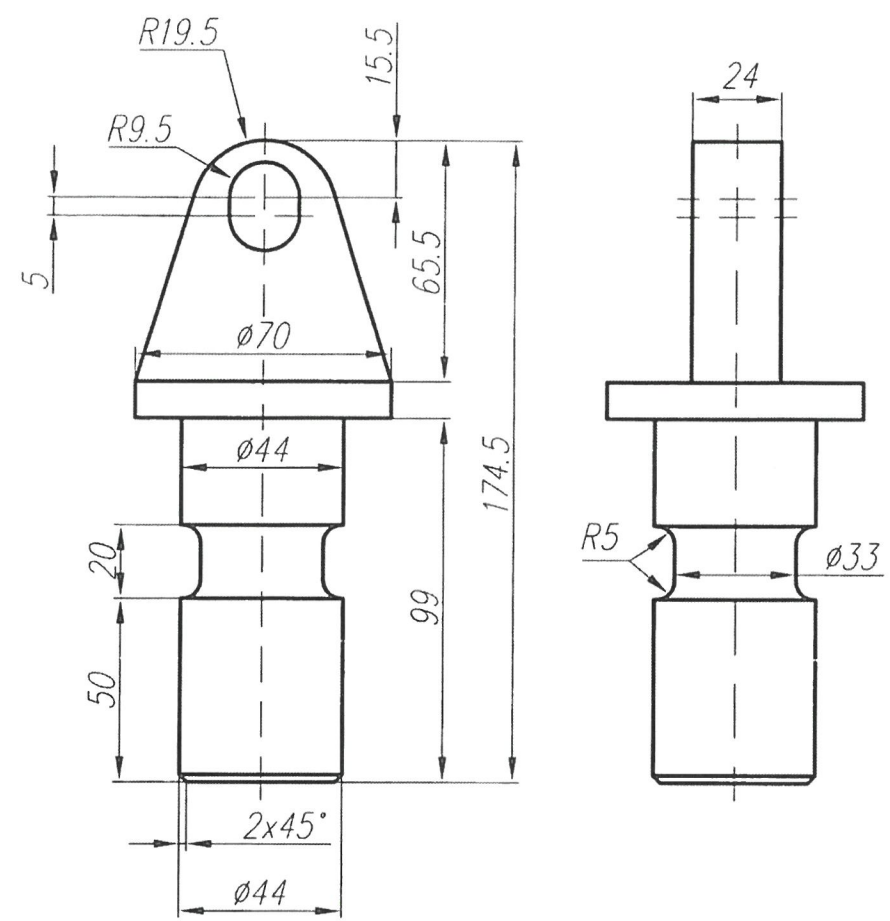


Egzemplarz nr. 2
2 8 -10- 2025
Zaktualizowano dnia

INŻYNIER
Jarusz Niemczyk

Uwaga:
Ostre krawędzie stępić.

Opracował	J.Niemczyk	28.02.2013	Wzrost	Materiał	Nazwa	Il. szt/masz
Kreslił	J.Niemczyk	28.02.2013	Podpis	S690QL	Końcówka mostu	2
Sprawdził	St.Sularz	28.02.2013			Tabela: 68.44.170.90000 IM	Poz. 7
Zatwierdził	J.Kaczmarek	21.03.2013			Zastępuje rysunek	Nr rysunku/katalogowy
Skala	1:2				Zastąpiono rysunkiem	68.44.170.90000/1 IM
Typ maszyny	401Z/426Z					



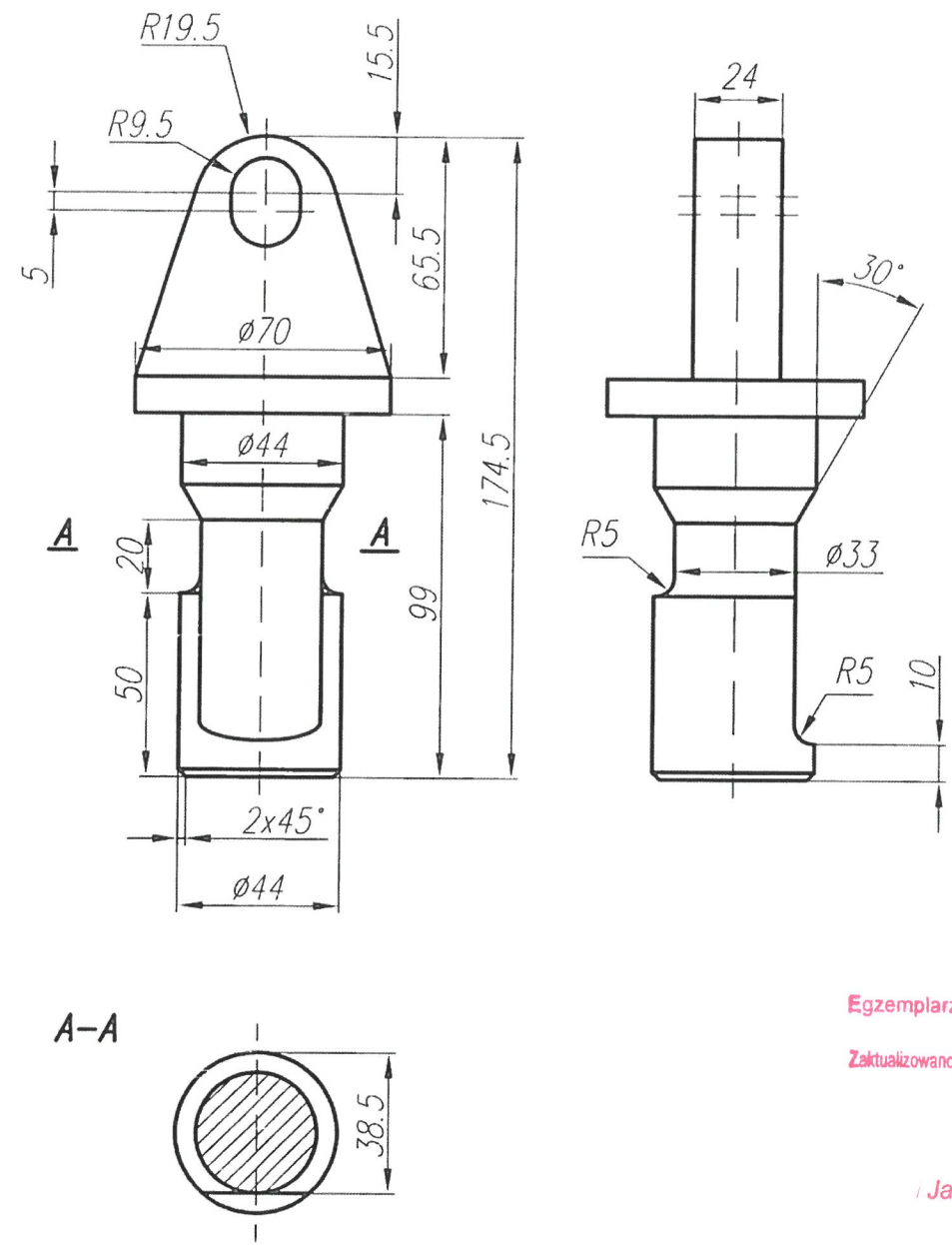
Egzemplarz nr.....2.....
Zaktualizowano dnia 28-10-2025

INŻYNIER
Jarusz Niemczyk

Uwaga:
Ostre krawędzie stępić.
Ulepszać cieplnie do ok. 38 HRC.
40HM @zmiana motażu 16.06.2015

Opracował	J.Niemczyk	Data	28.02.2013	Podpis	Ny	Materiał	Nazwa	Il. szt/masz
Kreslił	J.Niemczyk	Data	28.02.2013	Podpis	Ny	45	Sworzeń 1	1
Sprawdził	St.Sularz	Data	29.02.2013	Podpis	Ny			
Zatwierdził	J.Kaczmarek	Data	01.03.2013	Podpis	Ny			
Skala	Typ maszyny					Tabela: 68.44.170.90000 IM	Poz. 8	
1:2	401Z/426Z					Zastępuje rysunek	Nr rysunku/katalogowy	
						Zastąpiono rysunkiem	68.44.170.90000/2 IM	

5



Egzemplarz nr.....2.....
 Zaktualizowano dnia 28-10-2025
 INŻYNIER
 Janusz Niemczyk

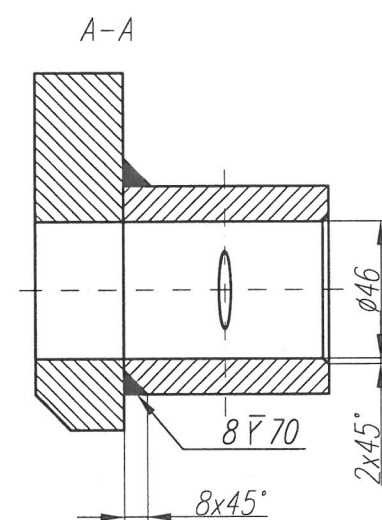
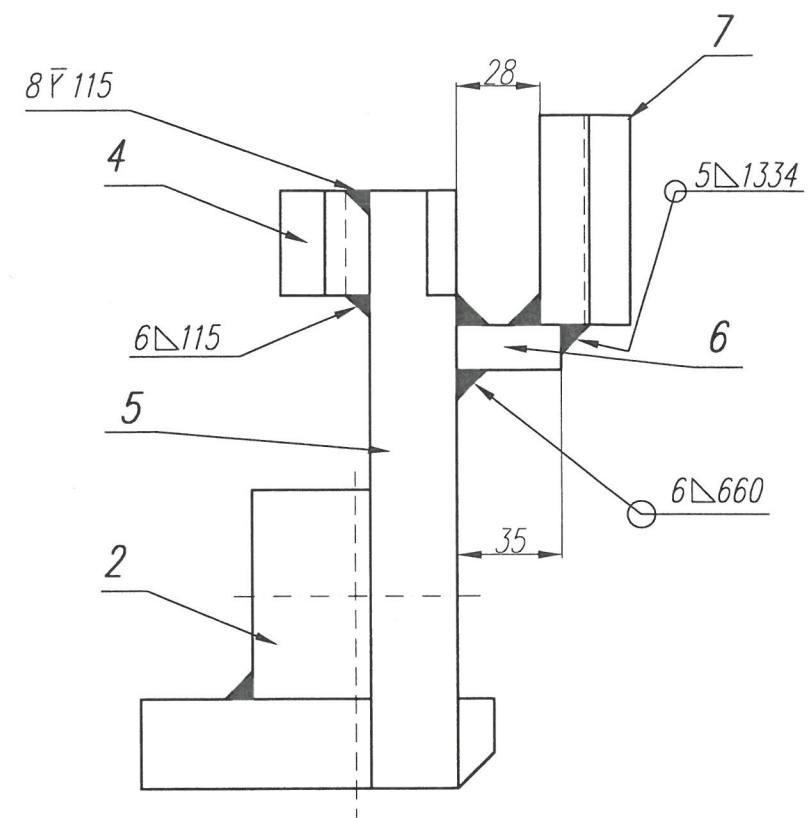
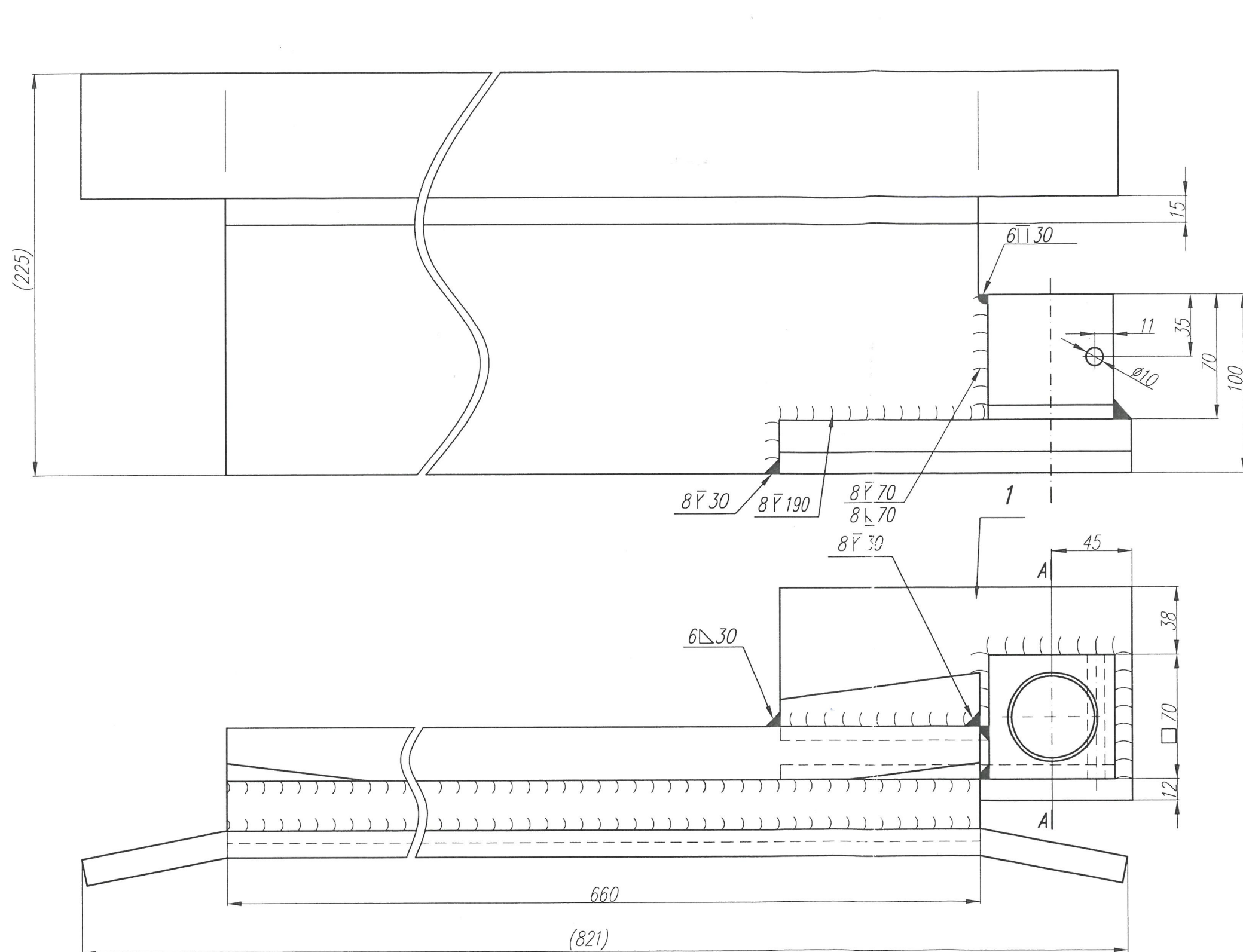
Uwaga:
 Ostre krawędzie stępić.
 Ulepszać cieplnie do ok. 38 HRC.
 40HM @ zuzona makieta 16.06.2015

Opracował	J.Niemczyk	28.02.2013	INŻYNIER	Materiał	Nazwa	Il. szt/masz
Kreslił	J.Niemczyk	28.02.2013	INŻYNIER	45	Sworzeń II	1
Sprawdził	St.Sularz	28.02.2013	INŻYNIER			
Zatwierdził	J.Kaczmarek	28.02.2013	INŻYNIER			
Skala	Typ maszyny			Tabela: 68.44.170.90000 IM	Poz. 9	
1:2	401Z/426Z			Zastępuje rysunek	Nr rysunku/katalogowy	
				Zastąpiono rysunkiem	68.44.170.90000/3 IM	





Opracował	J.Niemczyk	Data	28.02.2013	Podpis		Materiał	Nazwa	Il. szt./masz
Kreslił	J.Niemczyk	Data	28.02.2013	Podpis		18G2A	Zastrzał	2
Sprawdził	St.Sularz	Data	28.02.13	Podpis				
Zatwierdził	J.Kaczmarek	Data	28.2.2013	Podpis				
Skala	Typ maszyny					Tabela: 68.44.170.90000 IM		Poz. 6
1:1	401Z/426Z					Zastępuje rysunek		Nr rysunku/katalogowy
						Zastąpiono rysunkiem		68.44.170.90000/4 IM
					IM KRAKÓW			



Egzemplarz nr. 2
Zaktualizowano dnia 28-10-2025

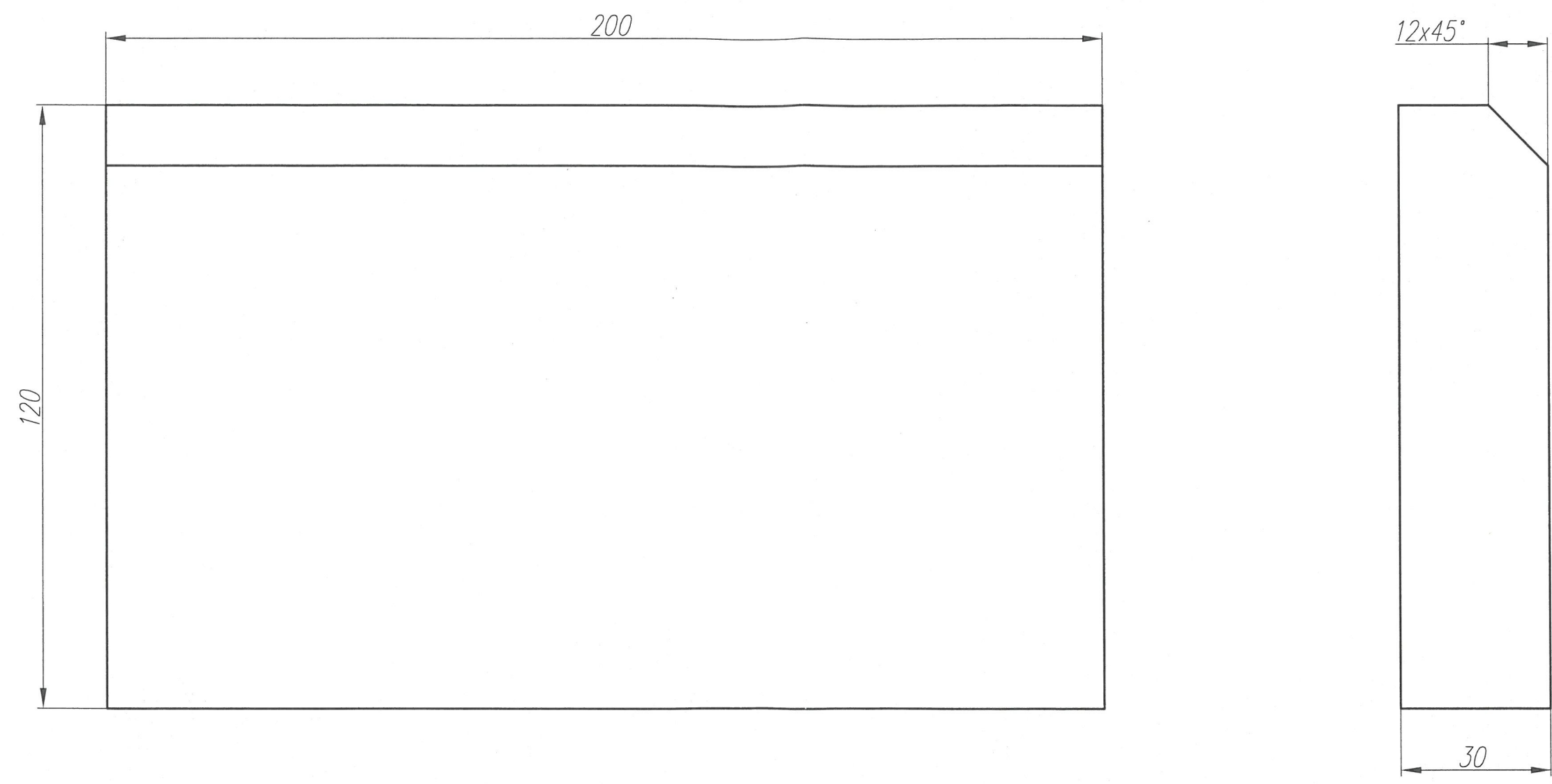
INŻYNIER
Janusz Niemczyk

Uwaga:
Ostre krawędzie stępić
Malować farbą podkładową antykorozyjną (minia)

7 Blacha = 15	1 18G2A 68.44.160.90001/7		
6 Blacha = 15x30x660	1 18G2A bez rys.		
5 Blacha = 30	1 S690QL 68.44.160.90002/5		
4 Blacha = 30	1 S690QL 68.44.160.90002/4		

2 Kostka □ 70x70x70	1 18G2A bez rys.		
1 Blacha = 30	1 S690QL 68.44.160.90002/1		
Nr cz.	Nazwa części	Il. szt.	Materiał
Opracował	P. Czajkowski	07.2014	07.2014
Kreslił	P. Czajkowski	07.2014	07.2014
Sprawdził	S. Sularz	07.2014	07.2014
Zatwierdził	S. Sularz	07.2014	07.2014
Skala	Typ maszyny	1:2.5	401Z/426Z
IM KRAKÓW			
Nazwa		Il. szt./masz	
Ślizg mostu		2	
Tabela:		Poz.	
Zastępuje rysunek		Nr rysunku/katalogowy	
Zastąpiono rysunkiem		68.44.160.90002/PL	

0/ (5/)



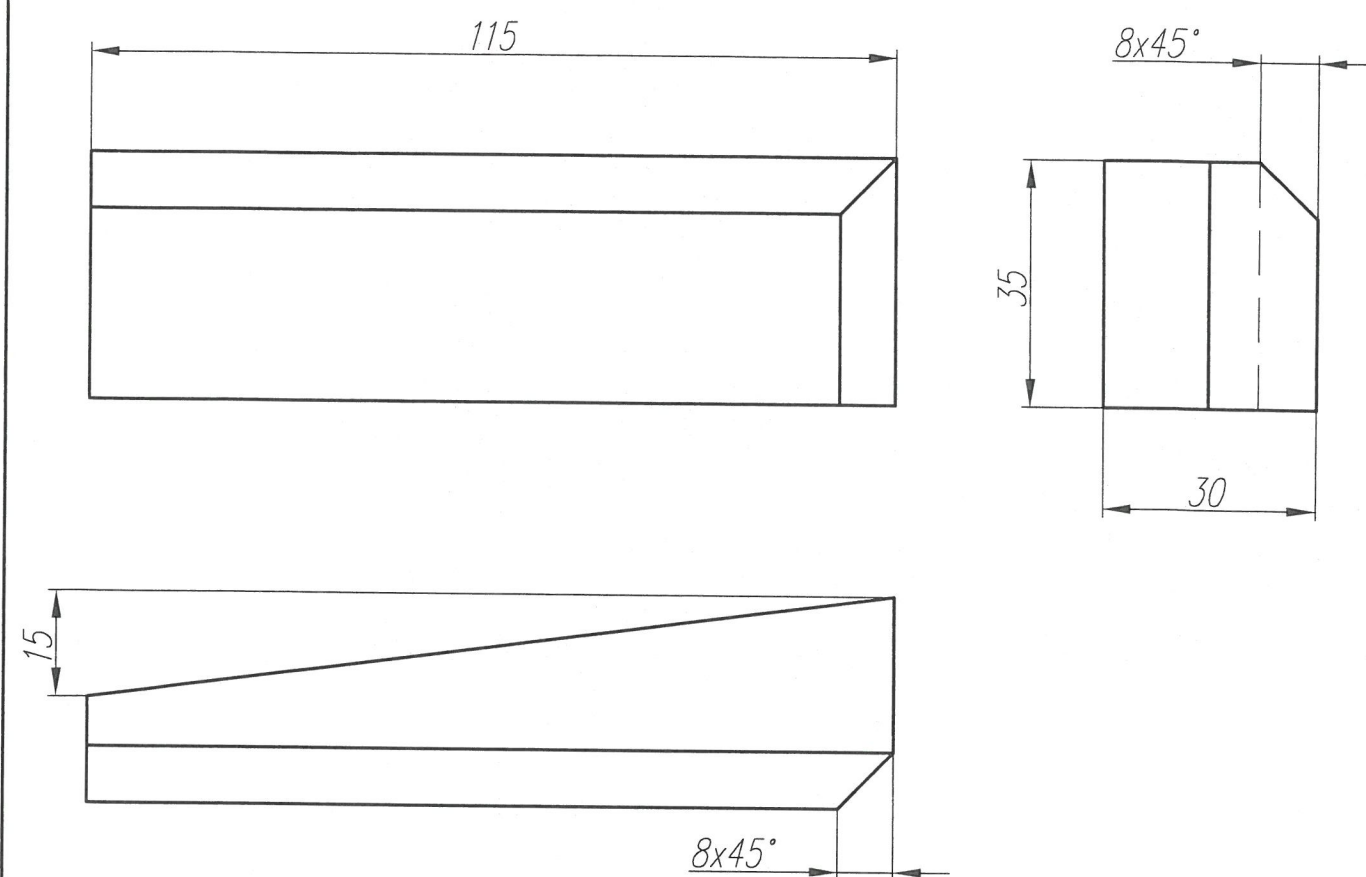
Uwaga:
Ostre krawędzie stępić

Egzemplarz nr.....2.....
Zaktualizowano dnia.....28-10-2025.....

INŻYNIER
Janusz Niemczyk

Opracował	P. Czajkowski	03.2013	Data	Podpis	Materiał	Nazwa	Il. szt./masz
Kreślił	P. Czajkowski	03.2013					
Sprawdził	S. Sularz	03.2013					
Zatwierdził	S. Sularz	05.2013					
Skala			Typ maszyny		 IM KRAKÓW	Zastępuje rysunek	Nr rysunku/katalogowy
1: 2		401Z/426Z		Zastąpiono rysunkiem		68.44.160.90002/1	

0/ (5/)



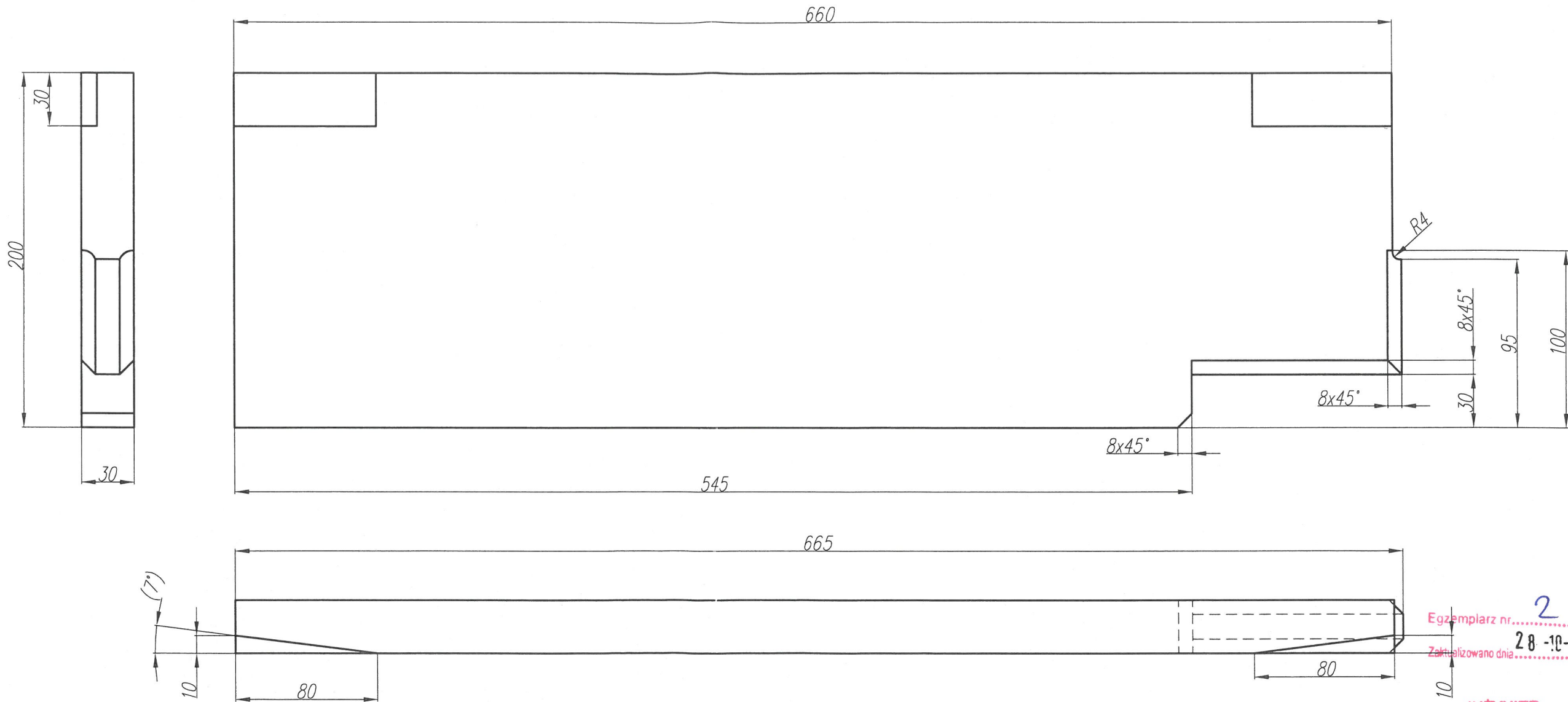
Egzemplarz nr... 2
Zaktualizowano dnia... 28-10-2025

Uwaga:
Ostre krawędzie stępić

INŻYNIER
Janusz Niemczyk

Opracował	P. Czajkowski	03.2013	Podpis	Czajkowski	Materiał	Nazwa	Il. szt./masz
Kreslił	P. Czajkowski	03.2013	Podpis	Czajkowski	S690QL	Blacha	7
Sprawdził	St. Sularz	03.2013	Podpis	Sularz			
Zatwierdził	S. Sularz	05.2013	Podpis	Sularz			
Skala	Typ maszyny	IM KRAKÓW		Zastępuje rysunek		Nr rysunku/katalogowy	
1:1	401Z/426Z			Zastąpiono rysunkiem		68.44.160.90002/4	

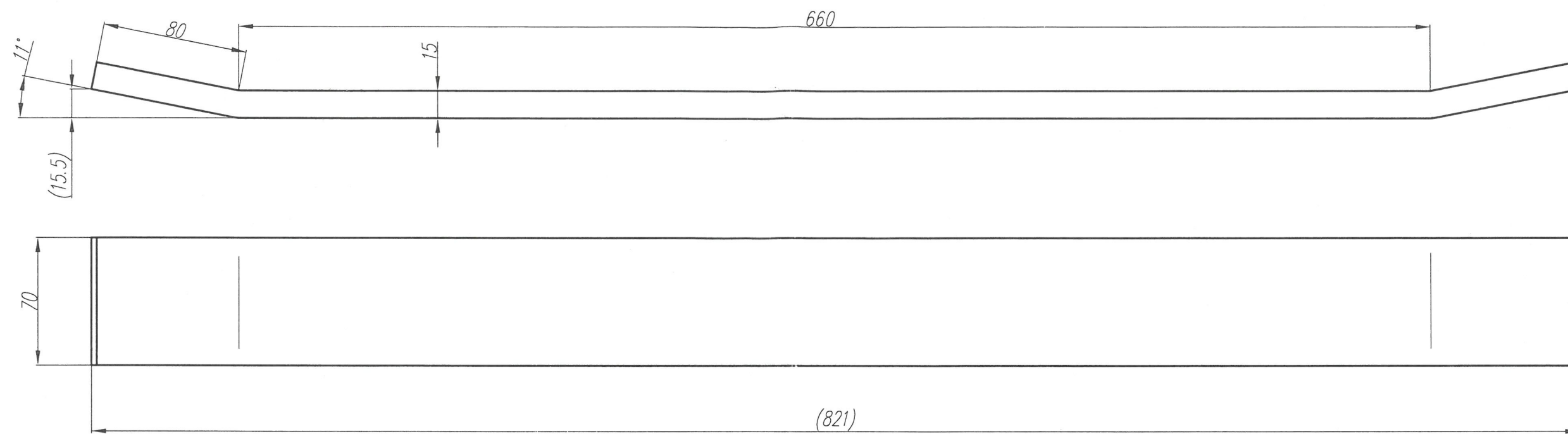
▽ (2.5 / 1.25)



Uwaga:
Ostre krawędzie stępić

Egzemplarz nr. 2
Zaktualizowano dnia 28-10-2025
INŻYNIER
Janusz Niemczyk

Opracował	P. Czajkowski	03.2013	Podpis	Link	Materiał	Nazwa	Il. szt./masz
Kreslił	P. Czajkowski	03.2013			S690QL	Blacha	1
Sprawdził	S. Sularz	03.2013				Tabela: 68.44.160.90002/PL	Poz. 5
Zatwierdził	S. Sularz	05.2013				Zastępuje rysunek	Nr rysunku/katalogowy
Skala	Typ maszyny					Zastąpiono rysunkiem	68.44.160.90002/5
1:2.5	401Z/426Z				IM KRAKÓW		

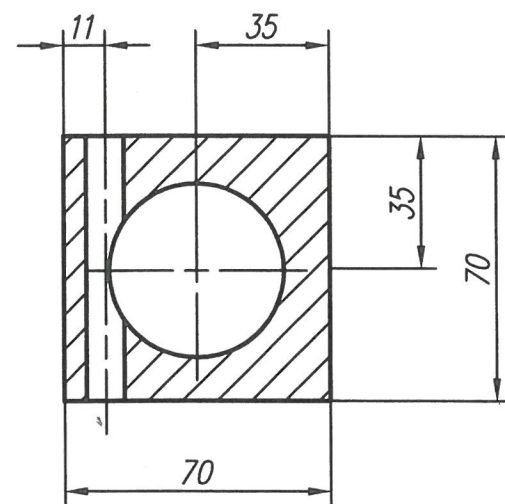
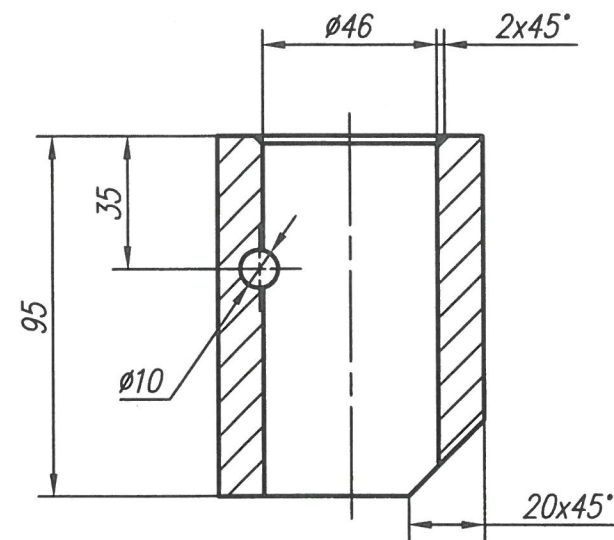


Egzemplarz nr.....²
 Zaktualizowano dnia.....²⁸⁻¹⁰⁻²⁰²⁵

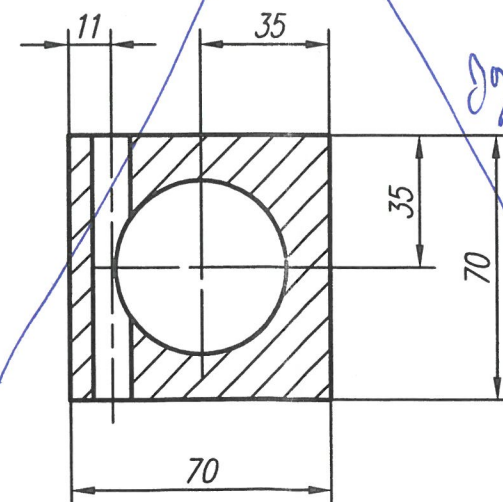
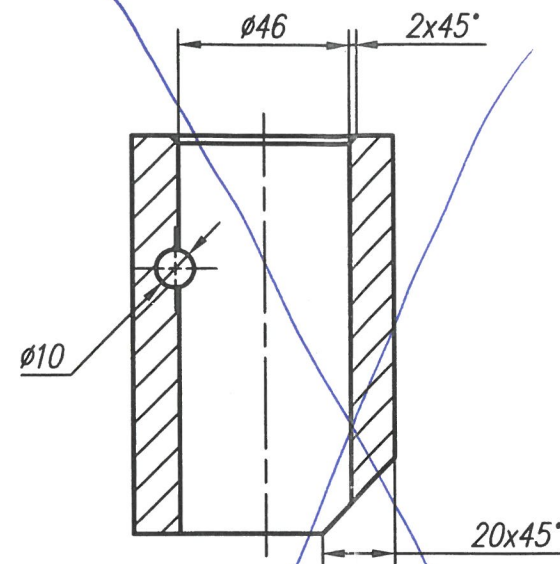
INŻYNIER
 Janusz Niemczyk

Opracował	P. Czajkowski	03.2013	Podpis	Materiał	Nazwa	Il. szt./masz
Kreslił	P. Czajkowski	03.2013		18G2A	Blacha	7
Sprawdził	S. Sularz	03.2013			Tabela: 68.44.160.90001/PL	Poz. 7
Zatwierdził	S. Sularz	05.2013			Zastępuje rysunek	Nr rysunku/katalogowy
Skala	Typ maszyny			IM KRAKÓW	Zastąpiono rysunkiem	68.44.160.90001/7
1:2.5	401Z/426Z					

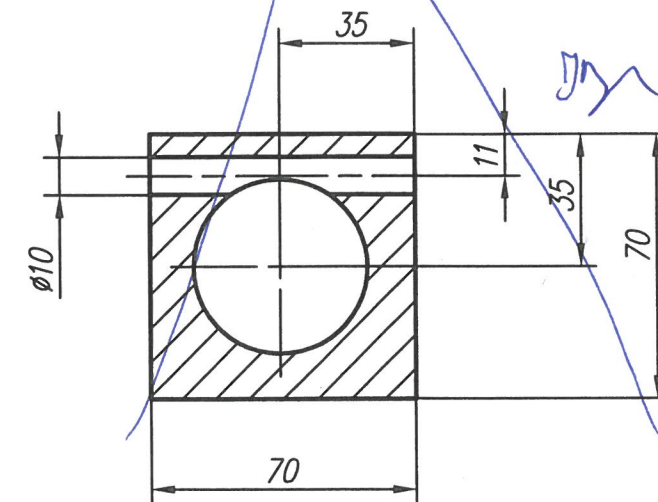
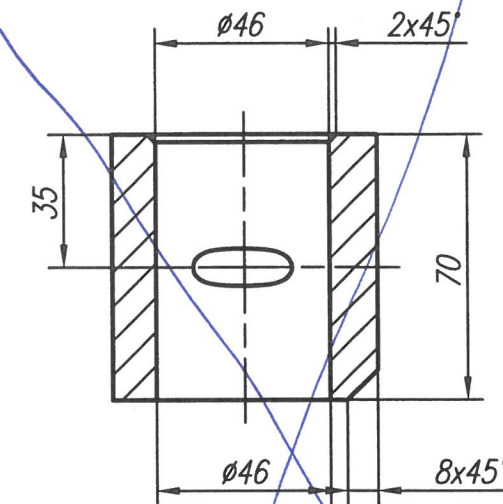
Wagony 401Zm i 426Za



Wagon 622Za/M



Ślizg mostu 68.44.160.90001, 68.44.160.90002



Wykonać 50 szt.

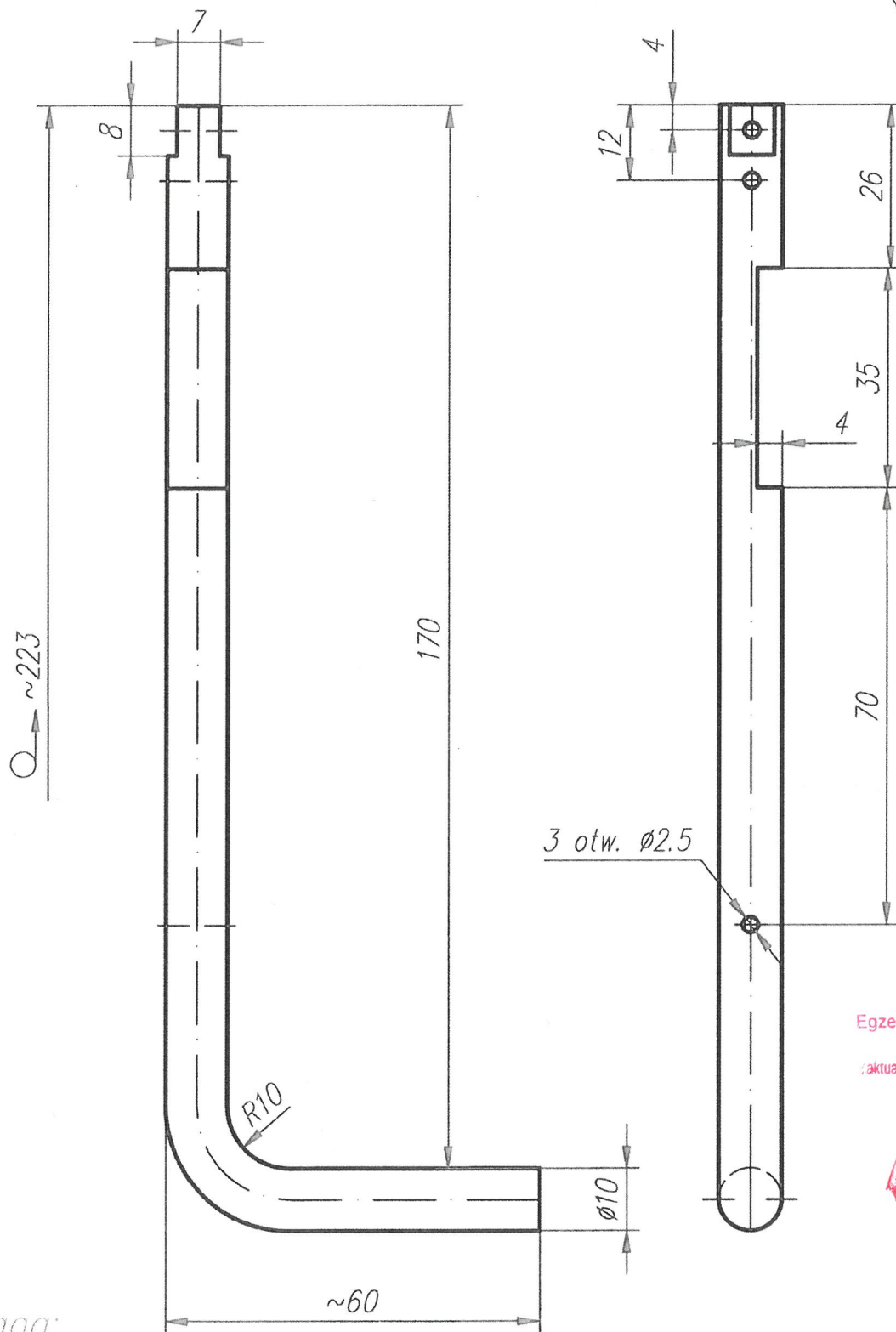
Ug rys dla wagonów 401Z/426Z
Jm

Egzemplarz nr. 2
Zaktualizowano dnia 28-10-2025

INŻYNIER
Jarosław Niemczyk

Uwaga:
1. Kostka o numerze katalogowym 90.051.0700.000 występuje w kilku odmianach w zależności od typu wagonu
2. Ostre krawędzie stępić

Opracował	K. Wójcicki	17-08-2016	Podpis	Wójcicki	Materiał	Nazwa	Il. szt/masz
Kreslił	K. Wójcicki	30-08-2016	Podpis	Wójcicki	S355J2	Kłoczek	2
Sprawdził	St. Sularz	30-08-2016	Podpis	Sularz		Tabela: 68.44.220.90000	Poz. 3
Zatwierdził	St. Sularz	30-08-2016	Podpis	Sularz		Zastępuje rysunek	Nr rysunku/katalogowy
Skala	Typ maszyny					Zastąpiono rysunkiem	90.051.0700.000
1:2	401Zm/426Za/622ZaM				IM KRAKÓW		



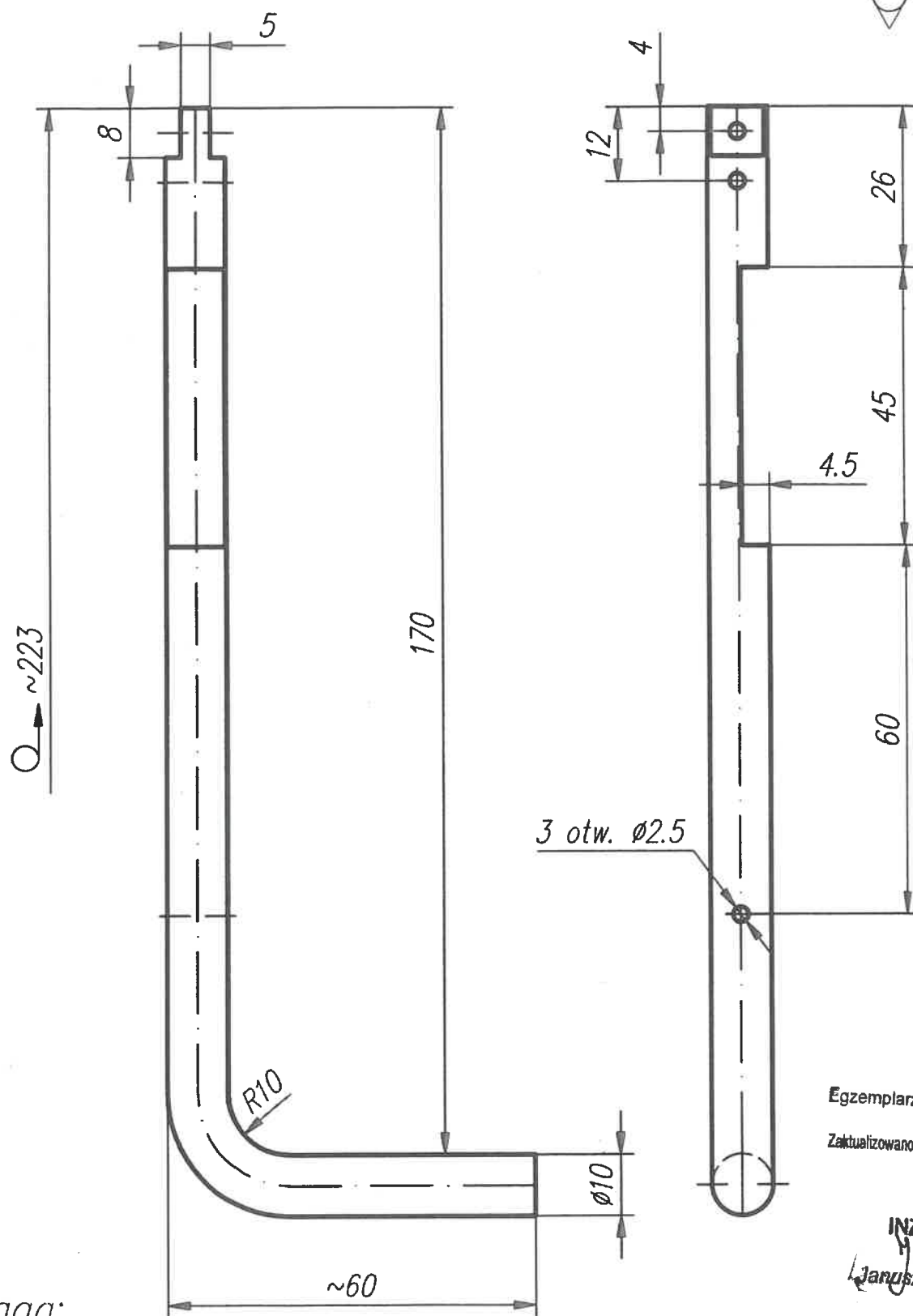
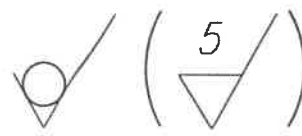
Egzemplarz nr. 2 29-10-2025
aktualizowano dnia.....

INŻYNIER
Janusz Niemczyk

Uwaga:

Wykonać z preta Ø10 dł. ~223 w gat.. 40HM ulepszanego cieplnie do ~32HRC. Ostre krawędzie stępić.

Opracował	J.Niemczyk	Data	28.10.2025	Podpis	Materiat	Nazwa	Il. szt/masz
Kreslił	J.Niemczyk	28.10.2025			40HM+QT	Sworzeń zabezpieczający	1
Sprawdził	M.Mazurkiewicz	28.10.2025				Tabela: 401Z-10.008a	Poz. 1
Zatwierdził	J.Niemczyk	28.10.2025				Zastępuje rysunek	Nr rysunku/katalogowy
Format	Skala	Typ maszyny				Zastąpiono rysunkiem	401Z-10.008a/1
A4	1 : 1	401Z/426Z/622Z/PUN			IM KRAKÓW		



Egzemplarz nr. 2
Zaktualizowano dnia 19.11.2025

INŻYNIER
Janusz Niemczyk

Uwaga:

Wykonać z preta $\varnothing 10$ dł. ~ 223 w gat. 40HM ulepszanego cieplnie do $\sim 32\text{HRC}$. Ostre krawędzie stępić.

Opracował	J.Niemczyk	05.11.2025	Podpis	<i>[Signature]</i>	Materiał	Nazwa	Il. szt./masz
Kreslił	J.Niemczyk	05.11.2025	Podpis	<i>[Signature]</i>	40HM+QT	Sworzeń zabezpieczający	1
Sprawdził	M.Mazurkiewicz	05.11.2025	Podpis	<i>[Signature]</i>		Tabela: 401Z-10.008a	Poz. 1
Zatwierdził	J.Niemczyk	05.11.2025	Podpis	<i>[Signature]</i>		Zastępuje rysunek	Nr rysunku/katalogowy
Format	Skala	Typ maszyny	IM KRAKÓW		Zastąpiono rysunkiem		401Z-10.008a/1
A4	1:1	401Z/426Z/622Z/PUN					